

MARQUE : CITROEN – PEUGEOT-FIAT-LANCIA REFERENCE : 1085R
TYPE : C8 – 807 – ULYSSE II depuis 10/02-PHEDRA depuis 10/02 MR : 1900 kgs
D=10.66 kN
ANNEE : origine MS : 100 kgs CLASSE : A50X
N° HOMOLOGATION : e9*94/20*0000*00
CATEGORIE : M1

Désignation :

Un attelage composé de trois parties et un kit de montage comprenant un sachet de visserie détaillé ci-dessous, d'une quille à méplat type longue référence A348R, d'un cache boule et d'un faisceau électrique standard 7 broches.

Visserie de montage :

- En A : 1 vis H, M 10 x 30, 8.8 + 1 rondelle plate M 10 x 30 + 1 rondelle éventail M 10 + 1 écrou-cage M 10.
- En B : 1 vis H, M 10 x 30, 8.8 + 1 rondelle plate M 10 x 30 + 1 rondelle éventail M 10 + 1 écrou-cage M 10.
- En C : 2 vis H, M 10 x 40, 8.8 + 4 rondelles plates M 10 x 30 + 2 écrous M 10, 8 nylstop.
- En D : 1 vis H, M 10 x 30, 8.8 + 1 rondelle plate M 10 x 30 + 1 rondelle éventail M 10.
- En E : 2 vis H, M 10 x 40, 8.8 + 4 rondelles plates M 10 x 30 + 2 écrous M 10, 8 nylstop.
- En F : 1 vis H, M 10 x 30, 8.8 + 1 rondelle plate M 10 x 30 + 1 rondelle éventail M 10 + 1 écrou-cage M 10.
- En G : 2 vis H, M 12 x 70, 8.8 + 2 écrous H, M 12, 8 nylstop.

Montage de l' attelage :

nota : le démontage pare-chocs n 'est pas nécessaire. Par contre, il peut s'avérer nécessaire de dégrafer l'écran thermique ou le bridage du pot d 'échappement pour faciliter la mise en place de l'attelage.

Repérer les points d'ancrages sur le véhicule.

Présenter le bras gauche repéré 2 par le point d'ancrage B puis le point D.

Présenter le bras droit repéré 3 par le point d'ancrage F.

Assembler la partie principale de l ' attelage par les points B et E correspondants à l ' assemblage avec les bras puis le point A.

Vérifier les niveaux et le positionnement de l'attelage et serrer l'ensemble de la boulonnerie aux couples préconisés (voir tableau de valeur sur le schéma ci contre).

Vérifier les niveaux et le positionnement général et bloquer aux couples de serrages préconisés. Monter la quille et le support faisceau. Effectuer le montage et le branchement électrique du faisceau.

Important : La capacité de traction de l ' attelage est égal au poids maximum autorisé par le constructeur du véhicule. Vérifier le couple de serrage de la visserie après 100 km de traction.

1085R branchement faisceau standard pour **Fiat Ulysse**

TOUJOURS TESTER LES FILS AVANT BRANCHEMENT

Il est possible que les couleurs données changent suivant les modèles.

Remarque : Pas de boîtier FF sur ce modèle.

Déboîter les feux SANS les débrancher.

Sur feu gauche :

Brancher le fil jaune du faisceau sur le fil beige du feu (clignotant gauche).

Brancher le fil noir du faisceau sur le fil blanc (feu de position gauche).

Brancher le fil rouge du faisceau sur le fil jaune (feux stop).

Sur feu droit :

Brancher le fil vert du faisceau sur le fil bleu du feu droit (clignotant droit).

Brancher le fil marron du faisceau sur le fil rose (feu de position droit)

Les fils gris, rose et bleu du boîtier ne servent pas.

Isoler tous les branchements et fixer les fils et le boîtier pour éviter les vibrations.

Masse
23.5 kg

PLAN DE MONTAGE

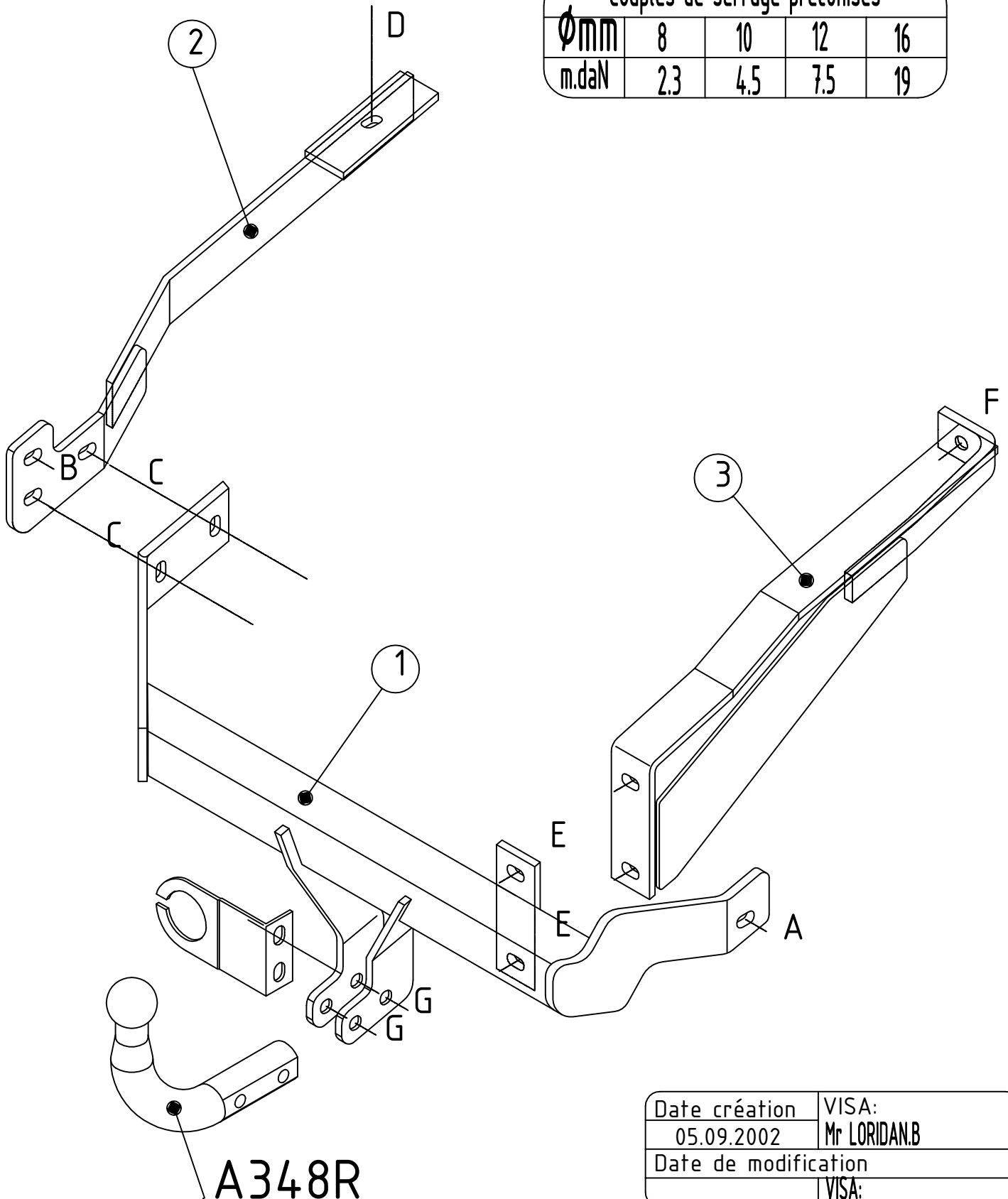
CITROEN C8 - PEUGEOT 807

FIAT ULYSSE II depuis 10/2002

REFERENCE 1085R

Couples de serrage préconisés

ϕ mm	8	10	12	16
m.daN	2.3	4.5	7.5	19



Date création	VISA:
05.09.2002	Mr LORIDAN.B
Date de modification	VISA: